



ELEKTROHEIZUNGEN CLEVER ERSETZEN

7 GUTE GRÜNDE FÜR DEN ERSATZ IHRER ELEKTROHEIZUNG

1. Geld sparen

Mit dem Ersatz Ihrer Elektroheizung sparen Sie mehr Geld ein (Energie, Steuern, Förderbeiträge), als Sie ausgeben (Investitionen, Verzinsung).

2. Gebäudewert steigern

Ein künftiges Verbot von Elektroheizungen steht zur Diskussion. Bauten mit Elektroheizungen haben daher einen schlechteren Wiederverkaufswert.

3. Weniger Strom, gleich viel Komfort

Elektroheizungen benötigen, im Vergleich zu einer Wärmepumpe, ein Mehrfaches an Strom.

4. Energiegesetz

Der Einbau von Elektroheizungen ist im Kanton Wallis nicht mehr zulässig.

5. Umweltfreundlich Heizen

Geniessen Sie Wohnkomfort mit einem Heizsystem, das effizient erneuerbare Energie verwendet und kein CO₂ ausstösst.

6. Elektromog reduzieren

Wenn Sie Ihre Elektroheizung entfernen, reduzieren sich dadurch auch die elektromagnetischen Wellen in Ihren Wohnräumen.

7. Fördergelder abholen

Der Ersatz von Elektroheizungen wird vom Kanton Wallis und manchen Gemeinden grosszügig unterstützt. Besuchen Sie unsere Webseite für einen Überblick:

www.energieregiongoms.ch

DER WEG ZUM EFFIZIENTEN HEIZSYSTEM

Schritt 1: Stromverbrauch erfassen, Energieberater beiziehen

Die energieregionGOMS berät Sie neutral und zeigt Ihnen auf, mit welchen Schritten Sie zur effizientesten Lösung kommen.

Schritt 2: Massnahmen an Gebäudehülle prüfen & umsetzen

Mit der Verbesserung der Gebäudehülle (bspw. Fenster ersetzen, Wärmedämmung Dach, Fassade und Keller) VOR dem Heizungsersatz kann eine kleinere und günstigere Heizung eingesetzt werden.

Schritt 3: künftiges Heizsystem wählen (siehe Rückseite)

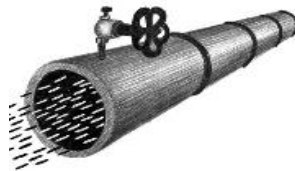
Je nach Ihrer Ausgangslage kommen unterschiedliche Heizsysteme in Frage. Unsere externen Experten beraten Sie individuell vor Ort und informieren Sie über Fördergelder.

WELCHE ALTERNATIVEN HEIZSYSTEM GIBT ES?

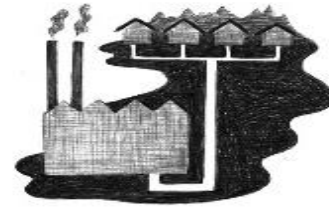
Die sechs folgenden Grafiken zeigen sechs verschiedene Heizsysteme im Umwelt- und Kostenvergleich (Quelle: WWF Schweiz). Die Berechnungen wurden für ein typisches Einfamilienhaus erstellt:



System: **ÖLHEIZUNG**



System: **GASHEIZUNG**



System: **FERNWÄRME**

Gesamtkosten pro Jahr: **3700 CHF**

Klimabelastung pro Jahr: **4680 KG CO₂**

- Energie zu 100 % Import
- Platzbedarf für den Tank
- Energie zu 100 % Import

Gesamtkosten pro Jahr: **3000 CHF**

Klimabelastung pro Jahr: **3650 KG CO₂**

- Nur möglich, wo ein Gasnetz vorhanden
- Nur wo Fernwärme-Netz

Gesamtkosten pro Jahr: **GROSSE BANDBREITE**

Klimabelastung pro Jahr: **GROSSE BANDBREITE**

- Bessere Umweltbilanz mit Holz-Fernwärme und KVA-Abwärme



System: **HOLZPELLET-HEIZUNG**



System: **LUFT-WÄRMEPUMPE**



System: **WÄRMEPUMPE MIT ERDSONDE**

Gesamtkosten pro Jahr: **3800 CHF**

Klimabelastung pro Jahr: **710 KG CO₂**

- Platzbedarf für das Silo

Gesamtkosten pro Jahr: **2900 CHF**

Klimabelastung pro Jahr: **490 KG CO₂**

- Wichtig ist der Einsatz von Ökostrom für den Betrieb der Wärmepumpe
- In tieferen Lagen effizienter

Gesamtkosten pro Jahr: **2800 CHF**

Klimabelastung pro Jahr: **380 KG CO₂**

- Wichtig ist der Einsatz von Ökostrom für den Betrieb der Wärmepumpe
- Dank sehr hoher Effizienz beste Kosten- und Umweltbilanz

Zudem kann der Einsatz von Solarenergie (Sonnenkollektoren oder Photovoltaik-Module) als sauberste Energiequelle mit allen Heizsystemen kombiniert werden. Dies ist eine zusätzliche Aufwertung Ihres Heizsystems.



KONTAKT energieregionGOMS

Wollen Sie mehr erfahren? Wir beraten Sie gerne:
www.energieregiongoms.ch – info@energieregiongoms.ch
 Geschäftsleitung: Patricia Imhof – Telefon +41 (0)27 527 01 01